

---

## Guía de instalación del controlador WCDMA USB para BenQ S81

<b>1. INTRODUCCIÓN .....</b>	<b>1</b>
<b>2. SO ADMITIDOS.....</b>	<b>1</b>
<b>3. PROCEDIMIENTO DE INSTALACIÓN.....</b>	<b>1</b>
<b>4. SOLUCIÓN DE PROBLEMAS .....</b>	<b>4</b>

## 1. Introducción

El controlador **WCDMA USB** es un programa controlador para el módem telefónico BenQ S81.

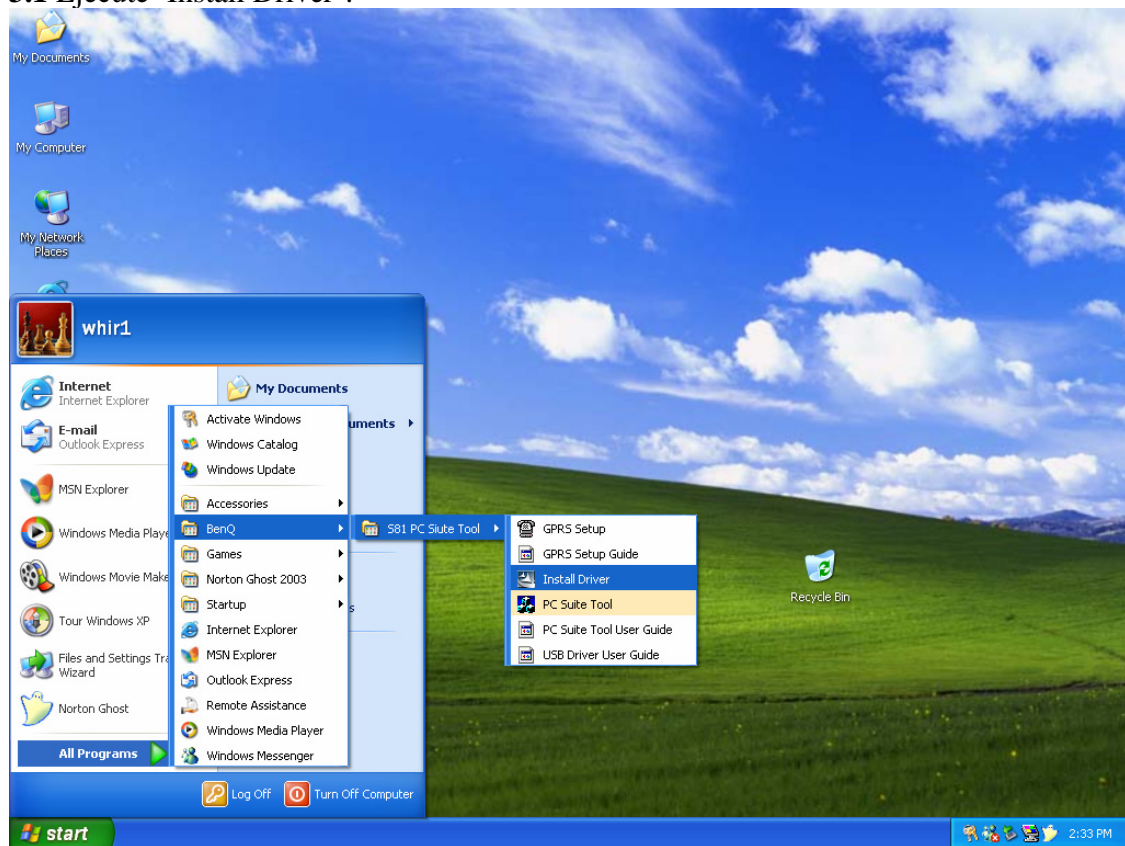
## 2. SO admitidos

El controlador **WCDMA USB** actualmente admite Windows XP, Windows 2000, Windows ME y Windows 98.

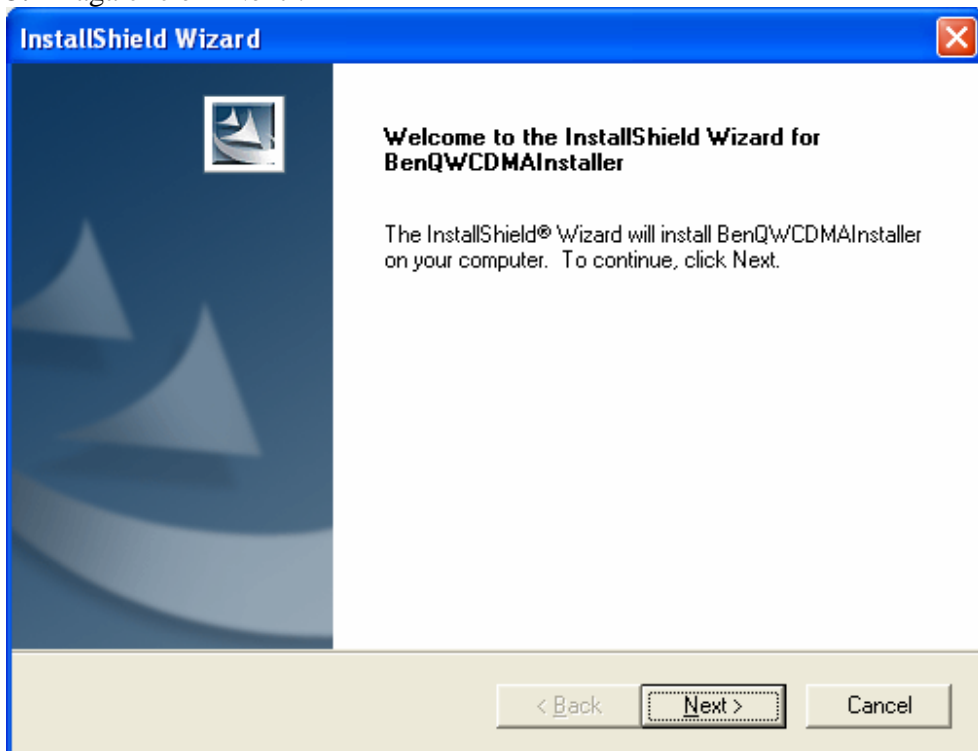
## 3. Procedimiento de instalación

**3.0** Asegúrese de que el teléfono no está conectado al equipo.

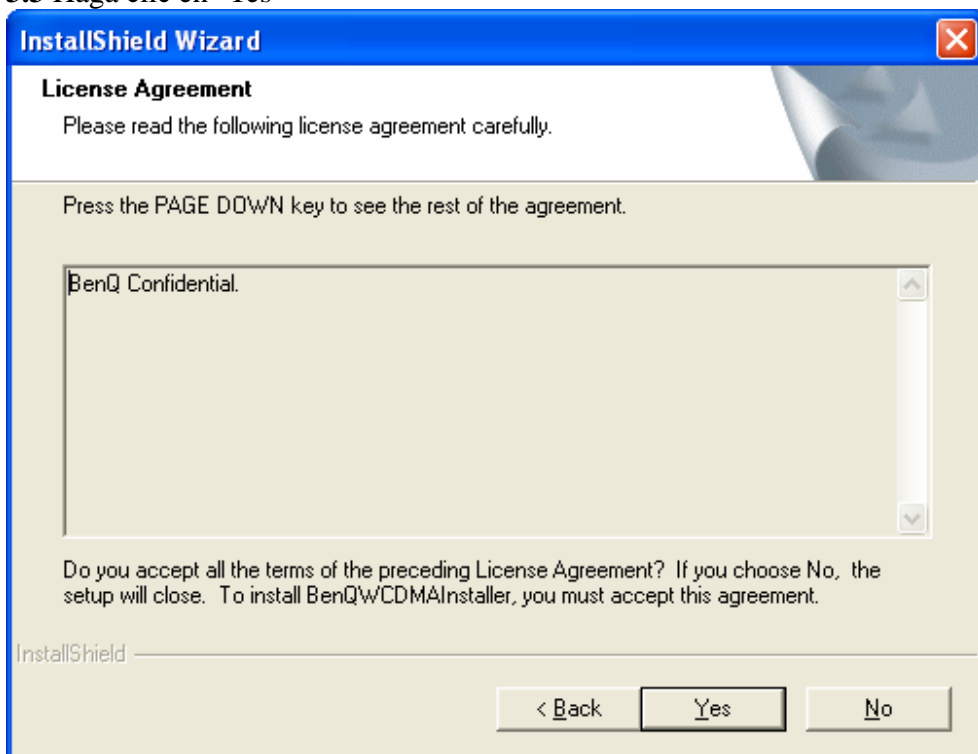
**3.1** Ejecute 'Install Driver'.



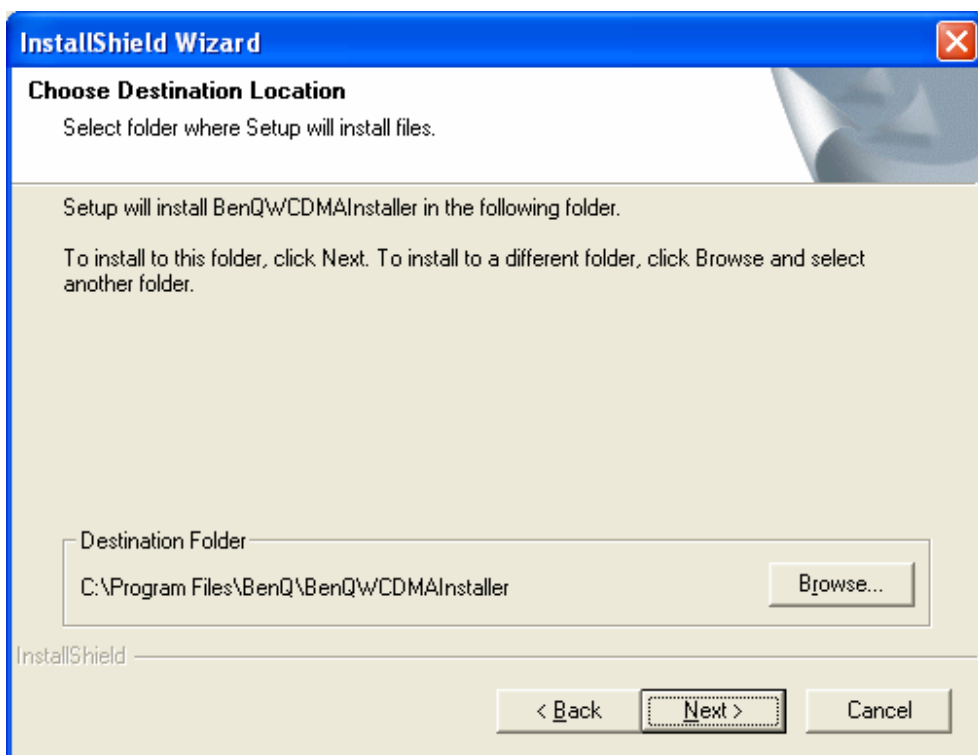
### 3.2 Haga clic en 'Next'.



### 3.3 Haga clic en 'Yes'



### 3.4 Haga clic en 'Next'.



**3.5** Ha finalizado la instalación del controlador.



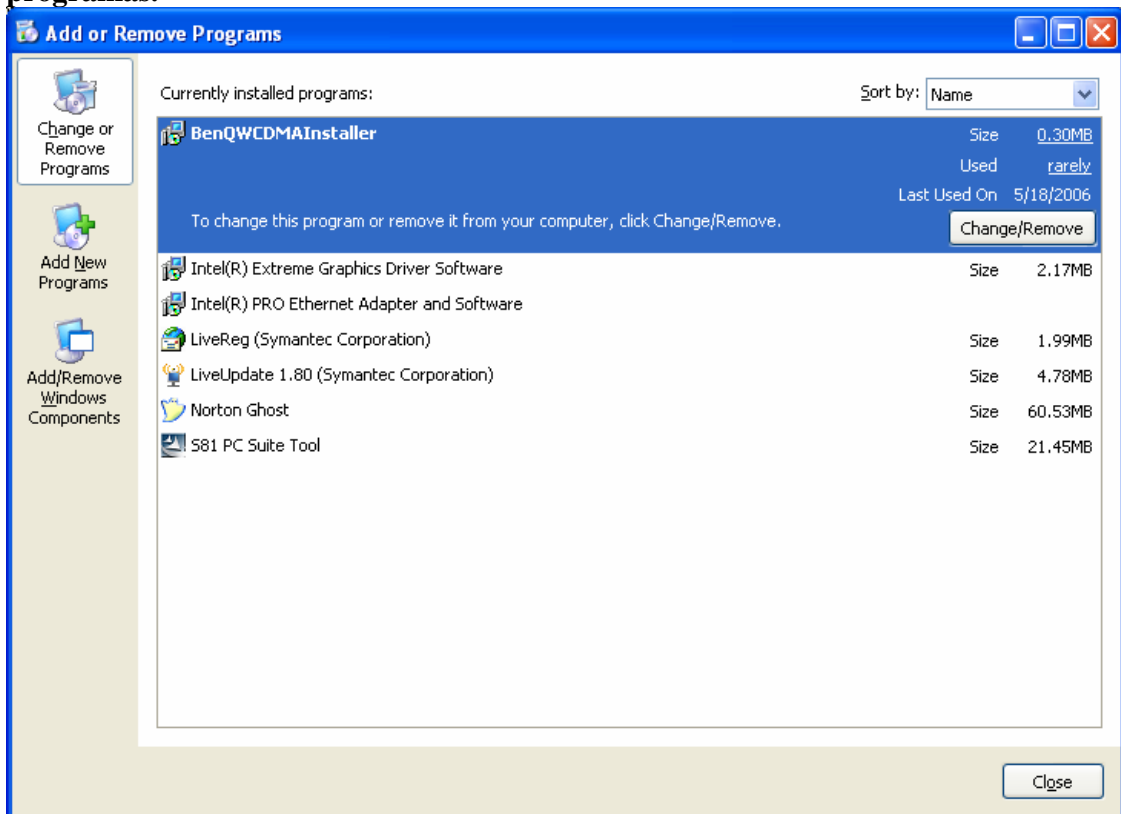
**3.6** Conecte el teléfono.

**3.7** Windows instalará automáticamente el dispositivo.

## 4. Solución de problemas

Realice los siguientes pasos para volver a instalar el controlador, en caso de que la instalación no se completara con éxito y la pantalla mostró mensajes de error de Windows.

### 4.1 Haga clic en **Inicio > Configuración > Panel de control > Agregar y quitar programas.**



### 4.2 Haga clic en **Cambiar o quitar** “BenQWCDMAInstaller”.

### 4.3 Se ha desinstalado con éxito el controlador.

